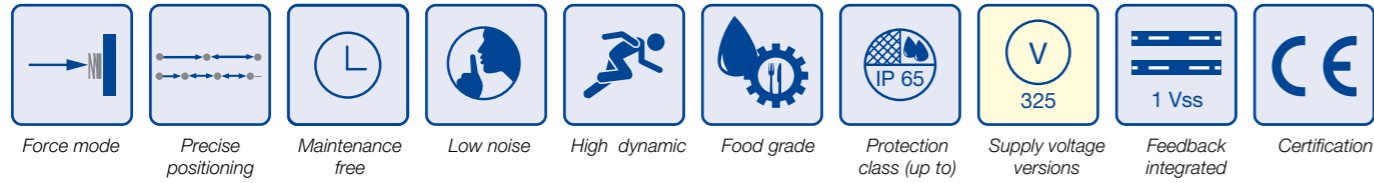
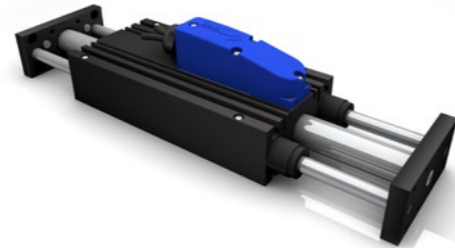


- » Integrated high resolution sin/cos positioning sensor with ± 12 micron repeatability/ ± 350 micron absolute accuracy
- » Very high mechanical rigidity due to outrigger bearings integrated in motor housing
- » Completely IP67 protected
- » Brake option available

- » Integrierter hochauflösender sin/cos Positionssensor mit ± 12 µm Wiederholgenauigkeit/ ± 350 µm absolute Genauigkeit
- » Besonders hohe mechanische Steifigkeit durch seitliche Stützlager im Motorgehäuse
- » Vollständig IP67 geschützt
- » Bremse optional verfügbar



Vibration resistance

Data/ Technische Daten					
Type/ Typ		XTR 2504	XTR 2506	XTR 2508	XTR 2510
Peak force @ 25°C ambient for 1 sec/ Spitzen-Schubkraft @ 25°C Umgebung, Dauer: 1s	N	344	516	688	860
Peak current @ 25°C ambient for 1 sec/ Spitzenstrom @ 25°C Umgebung, Dauer: 1s	Apk	20			
Continuous stall force @ 25°C ambient <sup>(1)</sup> / Dauer-Schubkraft @ 25°C Umgebung <sup>(1)</sup>	N	52.2	72.3	90.4	108.0
Continuous stall current @ 25°C ambient <sup>(1)</sup> / Dauer-Strom @ 25°C Umgebung <sup>(1)</sup>	Arms	2.15	1.98	1.86	1.78
Force constant (sine commutation) <sup>(1)</sup> / Kraftkonstante (Sinuskommütierung) <sup>(1)</sup>	N/Arms	24.3	36.5	48.6	60.8
Maximum working voltage/ Maximale Betriebsspannung	VDC	325			
Peak acceleration <sup>(2)</sup> / Spitzen-Beschleunigung <sup>(2)</sup>	m/s <sup>2</sup>	225	288	334	369
Maximum speed <sup>(3)</sup> / Maximalgeschwindigkeit <sup>(3)</sup>	m/s	5.6	5.3	4.8	4.3
Repeatability/ Wiederholgenauigkeit	µm	12			

<sup>(1)</sup> By means of appropriate cooling plate or fan, the continuous force be increased by up to 20% / \* Mittels entsprechender Kühlplatte oder Lüfter kann die Dauerkraft um bis zu 20% erhöht werden.  
<sup>(2)</sup> Based on a moving thrust rod with 28 mm stroke, no payload. / <sup>(2)</sup> Bedienung: Bewegte Magnetstange mit 28 mm Hub, ohne Nutzlast.  
<sup>(3)</sup> Based on a moving thrust rod with triangular move over maximum stroke, no payload. / <sup>(3)</sup> Bedienung: Bewegte Magnetstange mit Dreiecksbewegung über den max. Hub, ohne Nutzlast.

Options/ Optionen	Page/ Seite
Brake/ Bremse	Page/ Seite 164
Controller/ Regelelektronik	Page/Seite 198

Dimensions High Rigidity ServoTube Actuator 25/ Maßzeichnung High Rigidity ServoTube Aktuator 25

Available cable lengths: 3m or 5m; cable types: non-robotic or robotic/  
Verfügbare Kabellängen: 3m oder 5m; Kabeltypen: Nicht- oder Schleppkettentauglich

SYSTEM LENGTH/ Länge Antrieb\* (+0,5)

STROKE/ Verfahrweg (-0 / +2,0)

FORCER LENGTH/ Länge Primäreinheit

Available cable lengths: 3m or 5m; cable types: non-robotic or robotic/  
Verfügbare Kabellängen: 3m oder 5m; Kabeltypen: Nicht- oder Schleppkettentauglich

T - SLOT FOR M5 T-NUTS  
T - Nut für M5 T-NUTS

SECTION/ Abschnitt A-A

HOLE TABLE/ Tabelle Bohrungen		
TAG/ Markierung	SIZE/ Größe	QTY/ Menge
A	C/B Ø 6.60 THRU Ø 11.0	4
B	M6	4

	Lenght forcer (mm)/ Länge Primäreinheit (mm)
XTR2504	181.5
XTR2506	232.5
XTR2508	283.5
XTR2510	334.5

Dimensions in mm/ Maßzeichnung in mm

* System length (XTR)/ Länge Antrieb (XTR)					
Stroke/ Hub mm	2504	2506	2508	2510	
28	236	287	339	390	
54	262	313	364	415	
79	287	339	390	441	
105	313	364	415	467	
131	339	390	441	492	
156	364	415	467	518	
182	390	441	492	544	
207	415	467	518	569	
233	441	492	544	595	
259	467	518	569	621	
284	492	544	595	646	
310	518	568	621	672	